

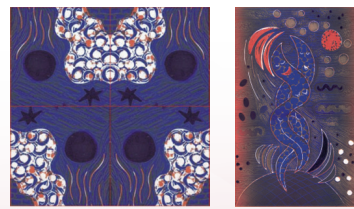
## Dny molekulární patologie

(platforma pro molekulární a klinické patology, klinické a experimentální morfology, kliniky a laboranty)

### 10. sympozium a workshop molekulární patologie a histo(cyto)chemie

100. olomoucký diagnostický seminář české divize IAP

6. olomoucké dny histologických laborantů



## Thursday 24<sup>th</sup> April 2014

### Klinická patologie pro onkologii

**14.00–14.15 Michal Holčapek**

- » Lipidomická diferenciacie nádorové tkáně prsu a sousední normální tkáně pomocí LC/MS, MALDI-MS a vícerozměrné statistické analýzy

**14.15–14.25 Zdeněk Kolář**

- » Morfologická a molekulární diagnostika DCIS

**14.25–14.40 Jiří Gatěk**

- » Resekční okraje u konzervativních výkonu na prsu

**14.40–14.55 David Vrána**

- » Sentinelová uzlina u časného karcinomu prsu

**14.55–15.10 Bohuslav Melichar**

- » Imunitní odpověď jako prognostický a prediktivní faktor u nemocných s karcinomem prsu

**15.10–15.15 Diskuze**

**15.15–15.30 Přestávka**

### Klinická patologie pro urologii

**15.30–15.40 Milan Král**

- » Markery karcinomu prostaty, nové možnosti

**15.40–15.50 Šárka Kudláčková**

- » Problematika rebiopsií při diagnostice karcinomu prostaty – kdy a komu

**15.50–16.05 Vladimír Študent**

- » Strategie léčby lokalizovaného a lokálně pokročilého karcinomu prostat

**16.05–16.15 Hana Študentová**

- » Současné možnosti léčby kastroresistentního karcinomu prostaty

**16.15–16.35 Radek Špišek**

- » Imunoterapie karcinomu prostaty pomocí imunogenních nádorových buněk

**16.35–16.40 Diskuze**

**16.40–16.50 Přestávka**

### Molekulární patologie

**16.50–17.05 Stjepan Uldrijan**

- » Vliv inhibitorů energetického metabolismu na aktivitu dráhy MAPK ERK v buňkách maligního melanomu

**17.05–17.20 Jiřina Hofmanová**

- » Dietary lipids and colon cancer cell lipidome

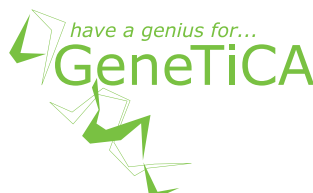
**17.20–17.35 Nicol Straková**

- » New mechanisms of platinum-based drug effects as a tool for anticancer therapeutic strategies

**17.35–17.50 Robert Fedič**

- » Diagnostika somatických mutací v éře NGS

**17.50–18.00 Diskuze**



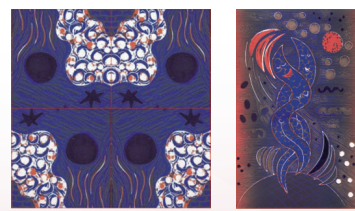
## Dny molekulární patologie

(platforma pro molekulární a klinické patology, klinické a experimentální morfology, kliniky a laboranty)

### 10. sympozium a workshop molekulární patologie a histo(cyto)chemie

### 100. olomoucký diagnostický seminář české divize IAP

### 6. olomoucké dny histologických laborantů

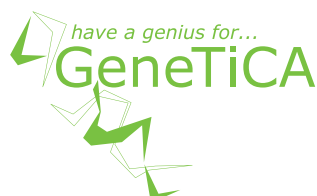


## Friday 25<sup>th</sup> April 2014

1.

### Keynote lectures of invited speakers

- 9.00–9.30** **Giorgio Stanta**
- 9.30–10.00** **Anna Måsbäck**
- » Possibilities within a collaborative network on gynecology – a model from Lund, Southern Sweden
- 10.00–10.30** **Zuzana Kolková**
- » The novel estrogen receptor, GPER, in estrogen sensitive malignancies
- 10.30–11.00** **Coffee break**
- 11.00–11.30** **Petra Hamerlik**
- » Functional interplay between cellular metabolism and genome integrity in glioblastoma
- 11.30–12.00** **Lukáš Plank**
- 12.00–12.30** **Hans-Joachim Gabius**
- » The new era of glycohistochemistry. how human lectins translate the sugar code
- 12.30–12.45** **Zbyněk Halhuber**
- » Agilent SureFISH – probes for rapid identification of a wide range of chromosomal aberrations across the genome
- 12.45–13.00** **Discussion**
- 13.00–14.00** **Lunch and Posters**
- 14.00–14.30** **Zoran Culig**
- » Inhibitors of cytokine signaling in prostate cancer
- 14.30–15.00** **Peter Gardner**
- » High-throughput assessment of biopsy tissue using infrared spectroscopic chemical imaging. Can it be achieved on a clinically acceptable timeframe?
- 15.00–15.30** **Olivier Cuvillier**
- » Focal therapy in prostate cancer
- 15.30–16.00** **Coffee break**
- 16.00–16.30** **Karel Smetana**
- » The emerging significance of the tumor microenvironment. examples on importance of cell contacts and effector secretion
- 16.30–17.00** **Aleš Ryška**
- » Pathology – science for patients
- 17.00–17.30** **Discussion**
- 17.30–18.00** **Posters**



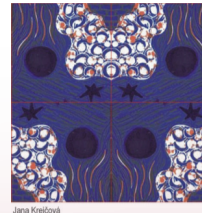
## Dny molekulární patologie

(platforma pro molekulární a klinické patology, klinické a experimentální morfology, kliniky a laboranty)

### 10. sympozium a workshop molekulární patologie a histo(cyto)chemie

100. olomoucký diagnostický seminář české divize IAP

6. olomoucké dny histologických laborantů



Friday 25<sup>th</sup> April 2014

2.

### Klinická patologie pro gynekologii

11.30–11.50 Škapa P., Rob L.

- » Jak změni nová teorie patogeneze tuboovariálního karcinomu naši klinickou praxi – pohled patologa, pohled onkogynekologa

11.50–12.10 Marek R., Pilka R., Kudela M., Horvátová K.

- » Přesnost peroperační „frozen section“ pro stanovení optimální operační strategie u ovariálních tumorů

12.10–12.30 Procházka M., Geierová M., Hostinská E., Stražilová P.

- » Spolupráce klinika a patologa v oblasti perinatologie

12.30–13.00 Diskuze

13.00–14.00 Oběd a posterová sekce

### Společná problematika molekulární patologie a pneumologie

14.00–14.10 Grygárková I., Kolek V., Kultan J., et al.

- » Vývoj histologických typů, stadií a operability bronchogenního karcinomu na Klinice plicních nemocí a tbc FN Olomouc

14.10–14.20 Škarda J., Tichý T., Kharraishvili G., Kolář Z., et al.

- » Prediktivní markery v cílené léčbě karcinomů plic z pohledu patologa

14.20–14.30 Pešek M., Benešová L., Brůha F., et al.

- » Význam EGFR mutací – klinická korelace výsledků léčby nemalobuněčného karcinomu plic

14.30–14.40 Kultan J., Fiala O., Šatánková, M., Zbožíšková Z.

- » Výskyt EGFR mutací u NSCLC v české populaci

14.40–14.50 Hornychová H., Nová M., Vošmiková H., et al.

- » Klasifikace adenokarcinomu plic ve vztahu k výskytu mutace EGFR a přestavby ALK

15.00–15.10 Skříčková J.

- » Klinický význam přítomnosti EML4/ALK translokace u nemocných s NSCLC

14.50–15.00 Robešová B., Bajerová M., Skříčková J., et al.

- » Diagnostika genu EML4-ALK a jeho prediktivní význam u nemalobuněčného karcinomu plic (NSCLC)

15.10–15.20 Diskuze

15.20–15.40 Coffee break

15.40–15.50 Marel M., Skopcová H., Koubková L., et al.

- » Výskyt plicní rakoviny, emfyzému a pleurálních výpotků v pitevních nálezech 708 zemřelých ve Fakultní nemocnici Praha – Motol v letech 2011–2013

15.50–16.00 Krajsová B., Tichý T.

- » Histologické hodnocení astmatu a chronické obstrukční plicní choroby v plicních biopsiích. morfologické rozdíly a podobnosti obou onemocnění

16.00–16.10 Zatloukal J.

- » Překryvný syndrom bronchiálního astmatu a CHOPN, diferenciální diagnostika obou nemocí

16.10–16.20 Vašáková M., Šterclová M., Matěj R.

- » Korelace genových polymorfismů IL-4 a IL-4R alfa s HRCT skóre, histomorfologickými a molekulárními změnami v plicní tkáni u idiopatické plicní fibrózy. Pohled pneumologa

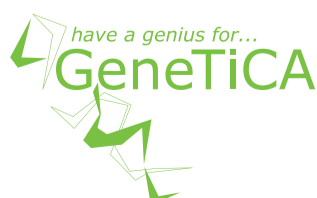
16.20–16.30 Matěj R., Vašáková M., Šterclová M.

- » Korelace genových polymorfismů IL-4 a IL-4R alfa s HRCT skóre, histomorfologickými a molekulárními změnami v plicní tkáni u idiopatické plicní fibrózy. Pohled patologa

16.30–16.45 Diskuze



PARTNER BLOKU



24.–26. 4. 2014  
Clarion Congress Hotel Olomouc

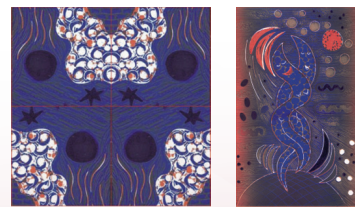
## Dny molekulární patologie

(platforma pro molekulární a klinické patology, klinické a experimentální morfology, kliniky a laboranty)

### 10. sympozium a workshop molekulární patologie a histo(cyto)chemie

### 100. olomoucký diagnostický seminář české divize IAP

### 6. olomoucké dny histologických laborantů



## Friday 25<sup>th</sup> April 2014

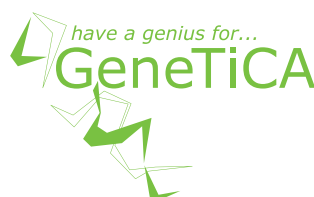
12.00–13.00 Lunch and Posters

3.

### Dny histologických laborantů

#### SPOLUPRÁCE LABORATOŘÍ S KLINICKÝMI PRACOVIŠTI

- 13.00–13.15 Škarda J, Hapková I., Janíková M. et al.**  
» Exprese proteinu RBPMS2 u gastrointestinálních stromálních tumorů
- 13.15–13.30 Janíková M., Kratochvílová R., Godava M., et al.**  
» Genetická analýza genů BRCA1 a BRCA2
- 13.30–13.45 Trávníčková I.**  
» Zpracování tkáně pomocí HistosPRO Rapid Microwave Histoprocessor
- 13.45–14.00 Srovnalová E., Prouzová Z.**  
» Srovnávání účinnosti odvápnovacích roztoků 2. část
- 14.00–14.15 Jeřábková L.**  
» Zpracování renální biopsie na pracovišti I.PAÚ, FNUSA
- 14.15–14.30 Přestávka**
- 14.30–14.45 Baráková A.**  
» Histopatologická diagnostika u kožního onemocnění lichen planus
- 14.45–15.00 Zittová R.**  
» Spolupráce bronchologické sestry při diagnostických výkonech s cílem odběru vzorků
- 15.00–15.15 Berkyová A., Véghová B., Staněk L.**  
» Porovnání dvou IHC přístupů detekce exprese HER2 u karcinomu prsu v korelaci s ISH
- 15.15–15.30 Baria**
- 15.30–15.45 Ondráková M.**  
» Informace z ČSHL, ČAZL a MZ ČR
- 15.45–16.00 Diskuze**



HLAVNÍ PARTNEŘI:

24.–26. 4. 2014  
Clarion Congress Hotel Olomouc

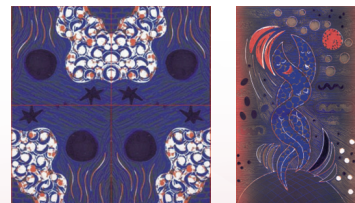
## Dny molekulární patologie

(platforma pro molekulární a klinické patology, klinické a experimentální morfology, kliniky a laboranty)

### 10. sympozium a workshop molekulární patologie a histo(cyto)chemie

100. olomoucký diagnostický seminář české divize IAP

6. olomoucké dny histologických laborantů



## Saturday 26<sup>th</sup> April 2014

### Workshop „Detekce RNA v živých buňkách a nové přístupy v laboratoři“

9.00–9.45 **Stanislav Kukla**

- » Nové přístupy k multiplexování miRNA a detekci RNA v živých buňkách

9.45–10.30 **Stanislav Kukla**

- » Analýza buněk na nových platformách divize Merck Millipore (představení systémů MUSE a Guava)

10.30–11.00 **Přestávka**

11.00–11.30 **Stanislav Kukla**

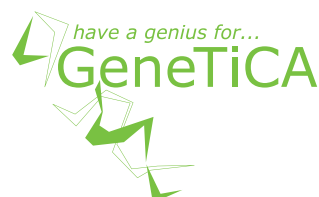
- » Praktická ukázka měření s analyzátozem buněk MUSE (absolutní počítání buněk a stanovení jejich životnosti)

11.30–12.00 **Renata Zajíčková**

- » Water for your laboratory

12.00–13.00 **Praktické ukázky s dikuzí**

10.00–12.00 **Prohlídka laboratoří na Ústavu klinické a molekulární patologie  
v rámci 6. olomouckých dnů histologických laborantů**



HLAVNÍ PARTNEŘI:

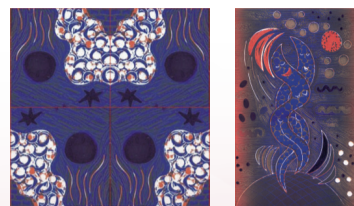
## Dny molekulární patologie

(platforma pro molekulární a klinické patology, klinické a experimentální morfology, kliniky a laboranty)

### 10. sympozium a workshop molekulární patologie a histo(cyto)chemie

### 100. olomoucký diagnostický seminář české divize IAP

### 6. olomoucké dny histologických laborantů



## SEKCE POSTERŮ

- Využití molekulárně cytogenetických metod při analýze vybraných mozkových nádorů a jejich přínos pro diagnostiku a léčbu.**  
Delongová P., Dvořáčková J., Bielníková H., Tomanová R., Buzrla P., Urbanovská I., Cvek J., Motyka O.
- Identifikace podskupin meduloblastomu pomocí molekulárních markerů u nádorových tkání a z nich odvozených buněčných linií**  
Filipová L., Chlapek P., Zitterbart K., Štěrbá J., Veselská R.
- Zistenie prítomnosti hypermetylácie v promótorovej oblasti HPV16 v cervikálnych skvamózných intraepiteliálnych léziách**  
Holubeková V., Mendelová A., Žúbor P., Lasabová Z., Danko J.
- Structural differences of normal and abnormal terminal villi in diabetic placenta**  
Jirkovská M.
- CTHRC1, periostin and versican in the progression of prostate cancer**  
Kharashvili G., Bouchal J., Kral M., Kolar Z.
- Immunoreactivity in the cardiac tissue of the crocodile embryos using conventional antibodies**  
Kvasilova A., Sedmera D.
- Immune cell populations in human atrial myocardium from patients with atrial fibrillation**  
Kučera T., Smorodinova N., Cohen-Addad D., Chen Ben-David, Přidal J., Ďurišová M., Pirk J., Bláha M., Melenovský V., Kautzner J.
- Methylace tumor supresorových genů u hepatocelulárního karcinomu**  
Mžik M., Chmelařová M., Laco J., Radová L., Palička V., Nekvindová J.
- Implementation of MassArray® technology for determination of SLCO1B1 gene variant associated with adverse effect of statin therapy**  
Pašková L., Petřková J., Nosek Z., Petřek M.
- Somatic mutations in IDH1 and IDH2 genes in gliomas**  
Urbanovská I., Konvalinka D., Šimová J., Kubová B., Měch R., Uvírová M., Tomanová R., Buzrla P., Paleček T., Drábek J., Dvořáčková J.
- Zvýšená expresia miR-21 a miR-221 v preeklamptických placentách tehotenských patológií**  
Vážan M., Švecová I., Lasabová Z.
- Imunohistochemická analýza FOXP3+ T regulačních lymfocytů u kožních melanocytárních lézí**  
Židlík V., Brychtová S., Dvořáčková J., Uvírová M., Hurník P., Šustíková J.
- PPARγ ligand sensitizes prostate cancer cells to the oxaliplatin treatment**  
Zapletal O., Straková N., Hofmanová J., Vondráček J., Bouchal J., Ehrmann J., Kolář Z., Kozubík A.
- Jednonukleotidové polymorfismy vybraných genů u astroglálních tumorů**  
Bielníková H., Mazura I., Dvořáčková J., Delongová P., Tomanová R., Buzrla P., Šimová J.
- Immunohistochemical detection of apoptotic mechanisms in human lung carcinoma**  
Rybářová S., Hodorová I., Mihalik J.

